

**Erstellung eines Städtebaulichen Konzeptes für das
Gesamtgelände des
ehem. Sanatorium Dr. Sinn (ehem.Armeelazarett)**

Planung





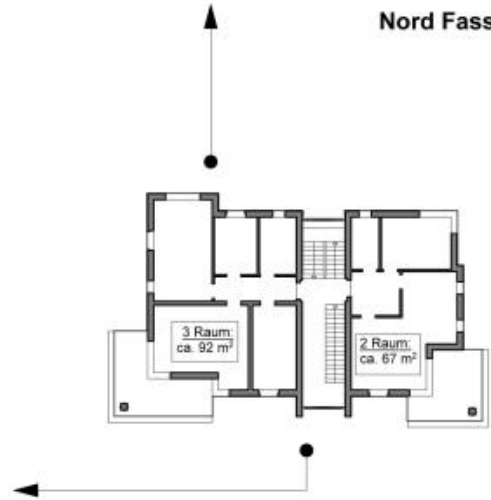
Gebäudetyp 7



Nord Fassade



Süd Fassade



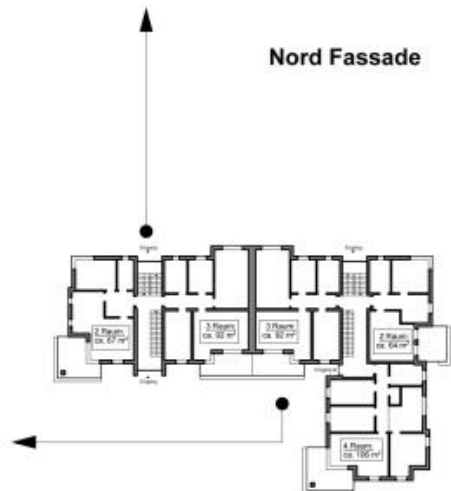
Gebäudetyp 2



Nord Fassade



Süd Fassade



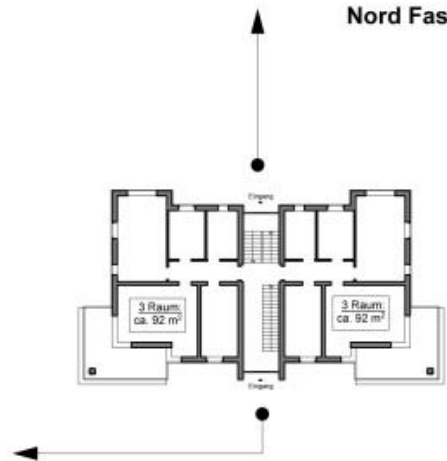
Gebäudetyp 4



Nord Fassade



Süd Fassade



- [Zurück](#) -